

STADTGEMEINDE
EISENERZ (Nr. 61101)



FLÄCHENWIDMUNGSPLAN
NR. 4.00

SIROG 2010, LGBl. Nr. 49/2010
i.d.F. LGBl. Nr. 6/2020
BESCHLUSS
Blatt Süd
STAND: 15.09.2022

LEGENDE gem. Planzeichenverordnung 2016, LGBl. Nr. 80/2016
mit Angaben der entsprechenden Gesetzstellen des Stmk. Raumordnungsgesetzes 2010, LGBl. Nr. 49/2010
i.d.F. LGBl. Nr. 6/2020

I. Darstellung des vom Gemeinderat zu beschließenden Nutzungsarten gem. SIROG 2010 i.d.F. LGBl. Nr. 6/2020

A. Baugebiete (§ 30 (1))

WA	Reine Wohngebiete	LF	Verkehrsfrei für den fließenden Verkehr
WA	Allgemeine Wohngebiete	LF	Verkehrsfrei für den ruhenden Verkehr
KA	Kerngebiete	LF	Freizeit, Land- und forstwirtschaftliche Nutzung
GG	Gewerbegebiete	OE	Östlich im Freiland (Übergabebereich)
IE	Industriegebiete 1	OE	Östlich im Freiland (Übergabebereich)
DO	Dortgebiete	OE	Östlich im Freiland (Übergabebereich)
EH	Erholungsgebiete	OE	Östlich im Freiland (Übergabebereich)

II. Darstellung von Flächen und Objekten, deren Festlegung nicht dem Gemeinderat obliegt, die jedoch gem. SIROG 2010 i.d.F. LGBl. Nr. 6/2020 ersichtlich zu machen sind bzw. festgelegt werden. A. Flächen, die durch rechtswirksame überörtliche Planungen für eine besondere Nutzung bestimmt sind.

WA	Reine Wohngebiete	LF	Verkehrsfrei für den fließenden Verkehr
WA	Allgemeine Wohngebiete	LF	Verkehrsfrei für den ruhenden Verkehr
KA	Kerngebiete	LF	Freizeit, Land- und forstwirtschaftliche Nutzung
GG	Gewerbegebiete	OE	Östlich im Freiland (Übergabebereich)
IE	Industriegebiete 1	OE	Östlich im Freiland (Übergabebereich)
DO	Dortgebiete	OE	Östlich im Freiland (Übergabebereich)
EH	Erholungsgebiete	OE	Östlich im Freiland (Übergabebereich)

III. Grenzen

---	Bezugsgrenze
---	Gemeindegrenze
---	Katastralgrenzlinie
---	Grundstücke gem. DM mit Grundstücknummer
---	Nutzungsgrenzen gem. DM
---	Sonstige Grenzen gem. DM
---	Geduldungen gem. DM

B. Flächen und Objekte, für die aufgrund von Bundes- oder Landesgesetzen Nutzungsbeschränkungen bestehen.

WASSER UND SCHUTZGEBIETE

W	Wasserschutzgebiet
N	Naturschutzgebiet
W	Wasserfachschutzgebiet
N	Naturdenkmal

WASSERSCHON- UND SCHUTZGEBIETE

W	Wasserschutzgebiet
N	Naturschutzgebiet
W	Wasserfachschutzgebiet
N	Naturdenkmal

WASSERWIRTSCHAFTLICHE NUTZUNGSBESCHRÄNKUNGEN UND HOCHWASSERBREMSENBEREICHE

W	Wasserschutzgebiet
N	Naturschutzgebiet
W	Wasserfachschutzgebiet
N	Naturdenkmal

GEFÄHRTENZONEN UND HINWEISBEREICHE

W	Wasserschutzgebiet
N	Naturschutzgebiet
W	Wasserfachschutzgebiet
N	Naturdenkmal

NUTZUNGSBESCHRÄNKUNGEN DURCH AMMISSIONEN

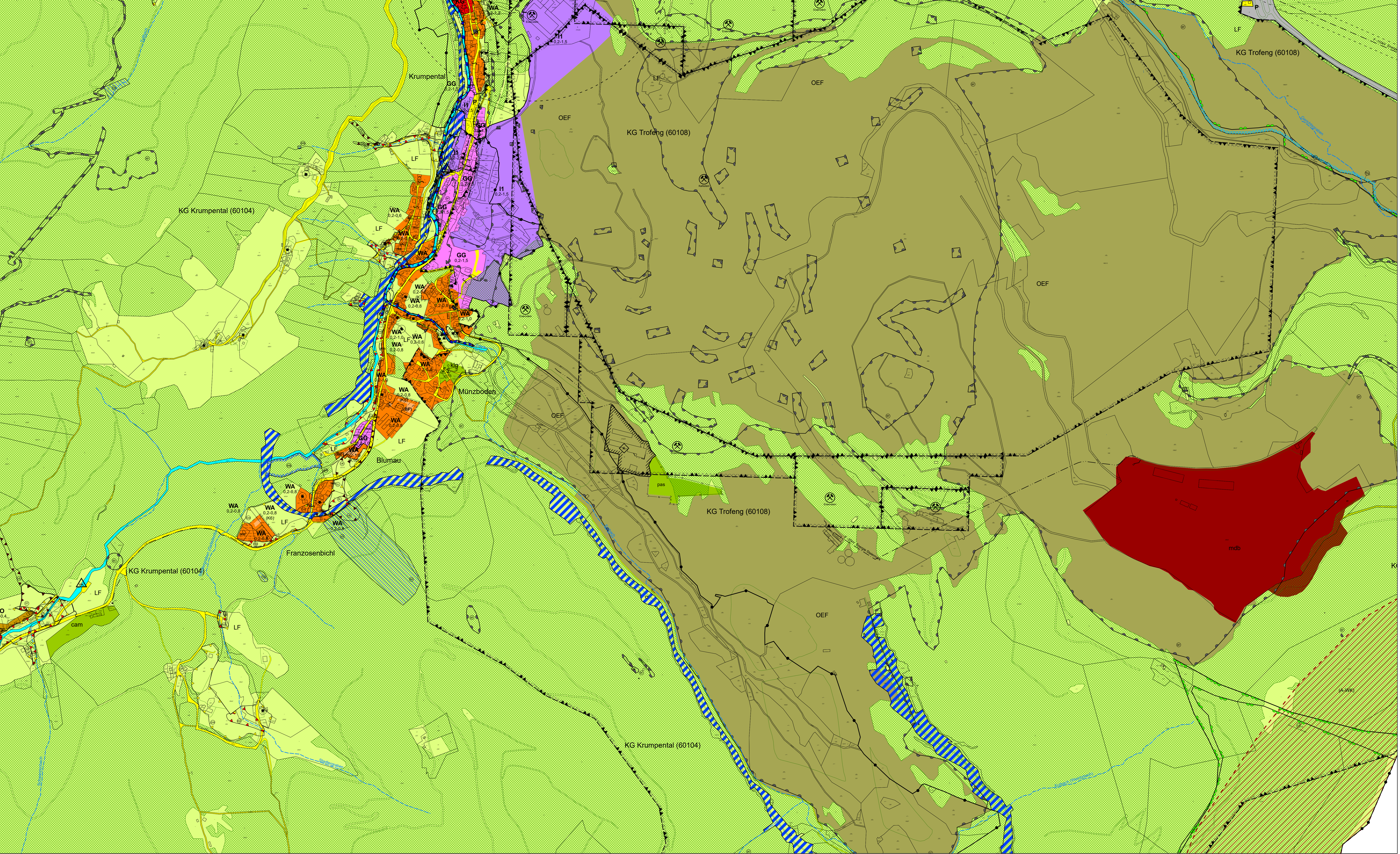
W	Wasserschutzgebiet
N	Naturschutzgebiet
W	Wasserfachschutzgebiet
N	Naturdenkmal

NUTZUNGSBESCHRÄNKUNG DURCH ALTLASTEN

W	Wasserschutzgebiet
N	Naturschutzgebiet
W	Wasserfachschutzgebiet
N	Naturdenkmal

Zusätzliche Planangaben:

---	Wohnungsgrenze bei Umstrukturierungsarbeiten
---	Bestandssanierung oder
---	Terminierungsfrist



Planverfasser und digitale Bearbeitung:

stationär fertige und bewerkstelligte Zuschnitte
Planung & Raumordnung, Geographische
Informationssysteme (GIS)
Mag. Gerald Peier, MSc.
Mag. Christian Schindler
8020 Graz, Mauthausenstraße 20, 1.09
Tel: 0316 8331170 Fax: 0316 8331109
E-Mail: office@pumpernig.com
www.pumpernig.com

Datenquelle: Amt d. Stmk. LR, A17

GIS

Plangrundlage: BEV - DKM
Stand: 01.10.2020

Bearb.: Ep/Ru
GZ: 068FR17

© 2022 Webkavac 60101, 60104, 60108, 60110, 60111, 60112, 60113, 60114, 60115, 60116, 60117, 60118, 60119, 60120, 60121, 60122, 60123, 60124, 60125, 60126, 60127, 60128, 60129, 60130, 60131, 60132, 60133, 60134, 60135, 60136, 60137, 60138, 60139, 60140, 60141, 60142, 60143, 60144, 60145, 60146, 60147, 60148, 60149, 60150, 60151, 60152, 60153, 60154, 60155, 60156, 60157, 60158, 60159, 60160, 60161, 60162, 60163, 60164, 60165, 60166, 60167, 60168, 60169, 60170, 60171, 60172, 60173, 60174, 60175, 60176, 60177, 60178, 60179, 60180, 60181, 60182, 60183, 60184, 60185, 60186, 60187, 60188, 60189, 60190, 60191, 60192, 60193, 60194, 60195, 60196, 60197, 60198, 60199, 60200